

ОПИСАНИЕ МЕСТОПОЛОЖЕНИЯ ГРАНИЦ

«ВЛ 110 КВ КОЛПИНСКАЯ-8»

(наименование объекта, местоположение границ которого описано (далее - объект))

Раздел 1

Сведения об объекте		
№ п/п	Характеристики объекта	Описание характеристик
1	2	3
1.	Местоположение объекта	г. Санкт-Петербург, электросеть 110кВ Пушкинского и Колпинского районов, литера В
2.	Площадь объекта ± величина погрешности определения площади ($P \pm \Delta P$) кв.м. $\Delta P = \pm 3,5 * M_t * \sqrt{P}$	18 822 ± 48 м ²
3.	Иные характеристики объекта	<p>Протяженность: 0,35 км Количество опор: 3 Публичный сервитут под объект электросетевого хозяйства Цель установления: В соответствии со ст. 39.37 Земельного Кодекса Российской Федерации «Цели установления публичного сервитута». В порядке, предусмотренном настоящей главой, публичный сервитут устанавливается для использования земельных участков и (или) земель в следующих целях: п.1. строительство, реконструкция, эксплуатация, капитальный ремонт объектов электросетевого хозяйства, тепловых сетей, водопроводных сетей, сетей водоотведения, линий и сооружений связи, линейных объектов системы газоснабжения, нефтепроводов и нефтепродуктопроводов, их неотъемлемых технологических частей, если указанные объекты являются объектами федерального, регионального или местного значения, либо необходимы для организации электро-, газо-, тепло-, водоснабжения населения и водоотведения, подключения (технологического присоединения) к сетям инженерно-технического обеспечения, либо переносятся в связи с изъятием земельных участков, на которых они ранее располагались, для государственных или муниципальных нужд (далее также - инженерные сооружения).</p> <p>Наименование объекта публичного сервитута: ВЛ 110 кВ Колпинская-8 Кадастровый район: 78:14</p>

Раздел 2

Сведения об объекте					
Сведения о местоположении границ объекта					
1. Система координат СК-64					
2. Сведения о характерных точках границ объекта					
Обозначение характерных точек границ	Координаты, м		Метод определения координат характерной точки	Средняя квадратическая погрешность положения характерной точки (Mt), м	Описание обозначения точки на местности (при наличии)
	X	Y			
1	2	3	4	5	6
1	80211.59	114745.40	Аналитический	0.10	-
2	80226.27	114808.18	Аналитический	0.10	-
3	80226.80	114812.47	Аналитический	0.10	-
4	80226.39	114816.77	Аналитический	0.10	-
5	80225.48	114819.88	Аналитический	0.10	-
6	80224.08	114822.81	Аналитический	0.10	-
7	80221.51	114826.28	Аналитический	0.10	-
8	80218.25	114829.13	Аналитический	0.10	-
9	80119.12	114898.38	Аналитический	0.10	-
10	80008.00	114978.82	Аналитический	0.10	-
11	80023.35	115007.80	Аналитический	0.10	-
12	80008.05	115000.76	Аналитический	0.10	-
13	79986.20	114997.85	Аналитический	0.10	-
14	79976.08	114995.09	Аналитический	0.10	-
15	79968.30	114990.97	Аналитический	0.10	-
16	79954.91	114980.18	Аналитический	0.10	-
17	79954.63	114979.63	Аналитический	0.10	-
18	79952.66	114973.50	Аналитический	0.10	-
19	79952.49	114969.21	Аналитический	0.10	-
20	79952.96	114966.01	Аналитический	0.10	-
21	79953.95	114962.94	Аналитический	0.10	-
22	79956.00	114959.16	Аналитический	0.10	-
23	79960.47	114954.52	Аналитический	0.10	-
24	80090.51	114857.39	Аналитический	0.10	-
25	80175.90	114799.47	Аналитический	0.10	-
26	80169.02	114753.56	Аналитический	0.10	-
1	80211.59	114745.40	Аналитический	0.10	-
27	80118.79	115160.62	Аналитический	0.10	-
28	80196.09	115263.41	Аналитический	0.10	-



:3089(1)

:3089(13)

78:14:0007719

:16

1

2

3

4

5

6

7

8

26

25

:3219

78:14:0007720

Масштаб 1:500

Условные обозначения:

● 3 - обозначение характерных точек границы публичного сервитута

— - граница публичного сервитута

— — — — — граница сооружения - ВЛ 110 кВ Колпинская-8 (кадастровый номер: 78:00:0000000:1351)

— — — — — граница муниципального образования по сведениям ЕГРН

78:40:1932902 - номер кадастрового квартала

— — — — — граница кадастрового квартала

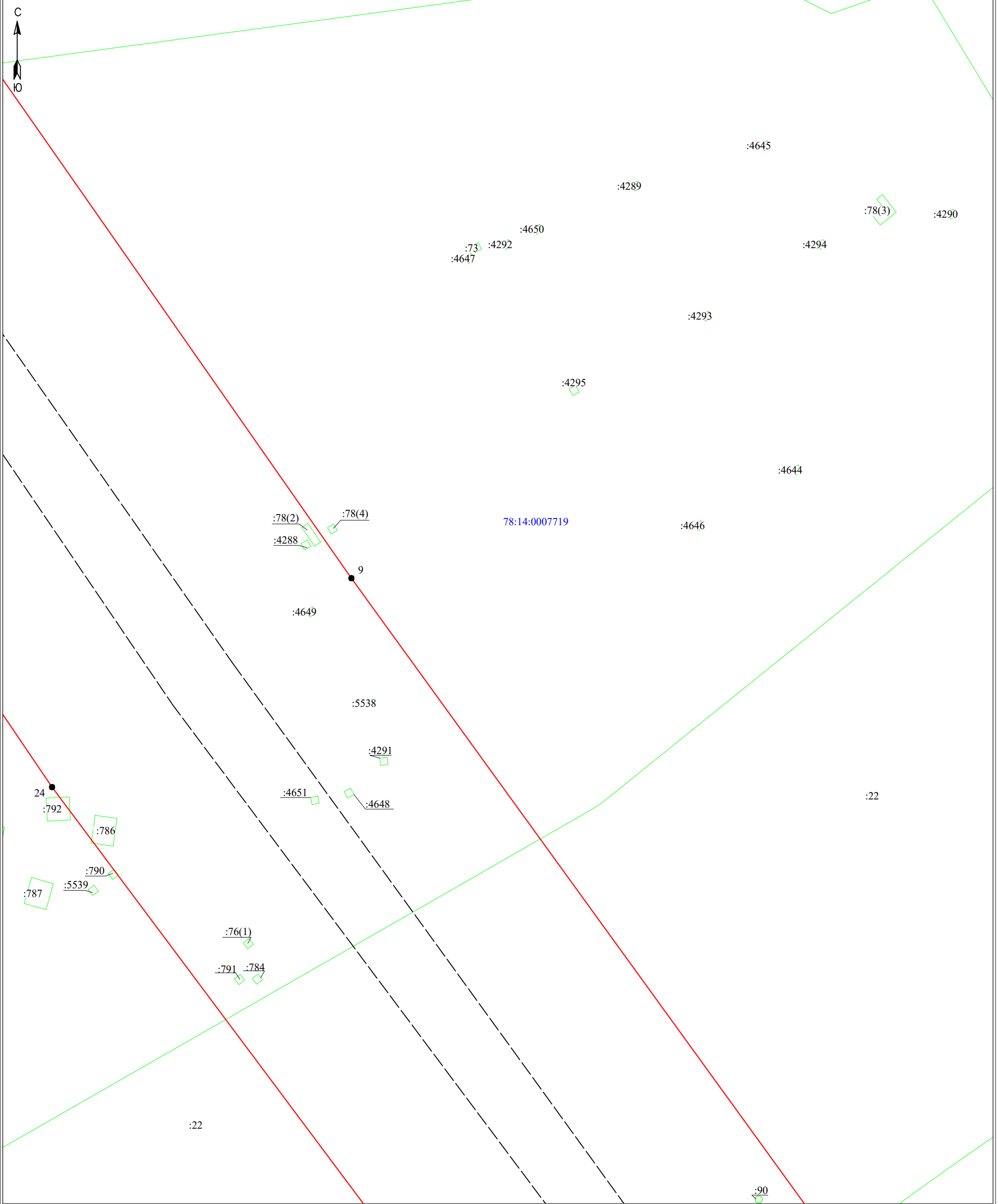
— — — — — граница земельного участка, сведения о котором содержатся в ЕГРН

:39 - обозначение земельного участка, сведения о котором содержатся в ЕГРН

Подпись



Дата " 14 " декабря 2022 г



Масштаб 1:500

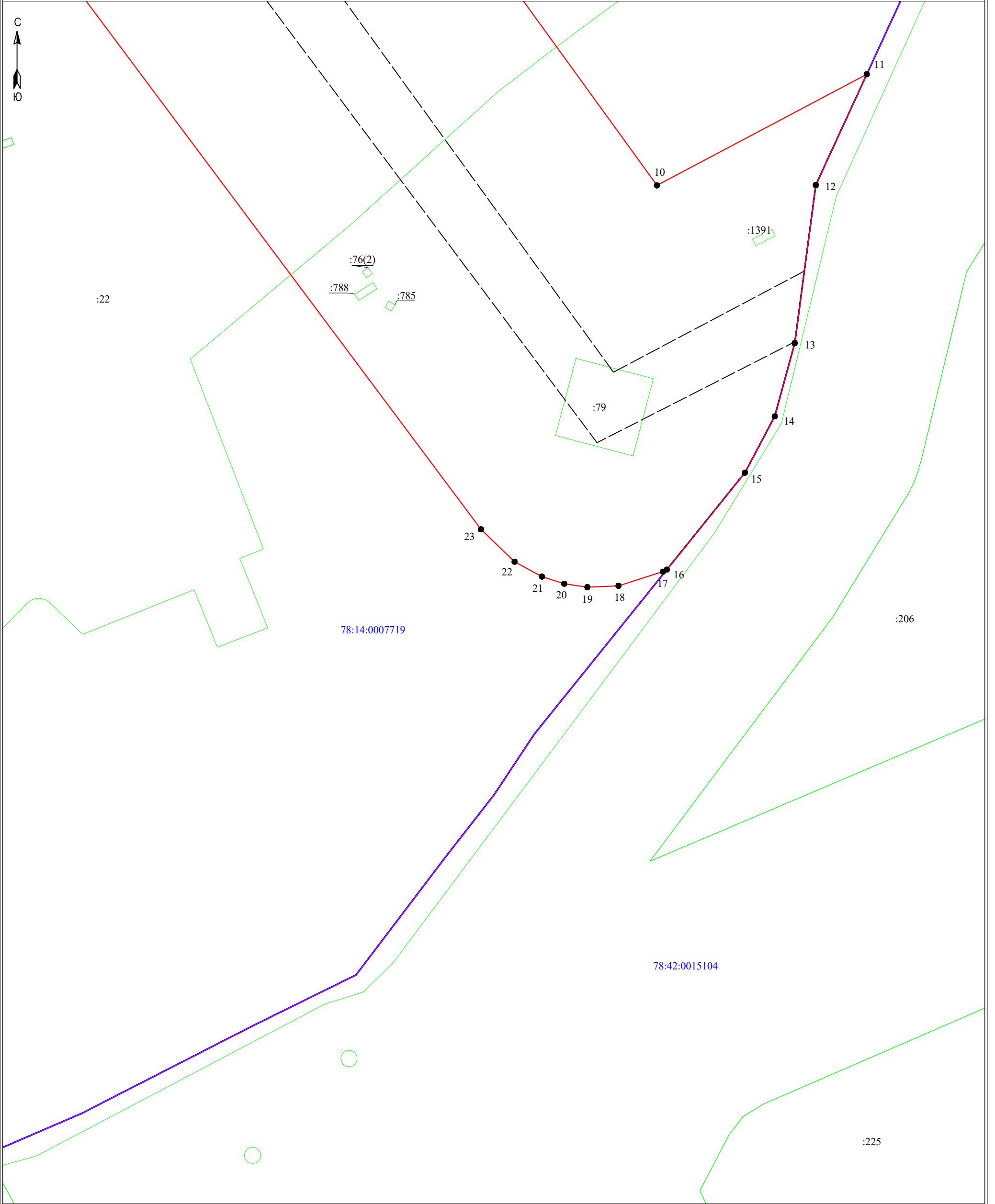
Условные обозначения:

- 3 - обозначение характерных точек границы публичного сервитута
- (red line) - граница публичного сервитута
- (dashed line) - граница сооружения - ВЛ 110 кВ Колпинская-8 (кадастровый номер: 78:00:0000000:1351)
- (purple line) - граница муниципального образования по сведениям ЕГРН
- 78:40:1932902 - номер кадастрового квартала
- (blue line) - граница кадастрового квартала
- (green outline) - граница земельного участка, сведения о котором содержатся в ЕГРН
- :39 - обозначение земельного участка, сведения о котором содержатся в ЕГРН

Подпись _____



Дата " 14 " декабря 2022 г



Масштаб 1:500

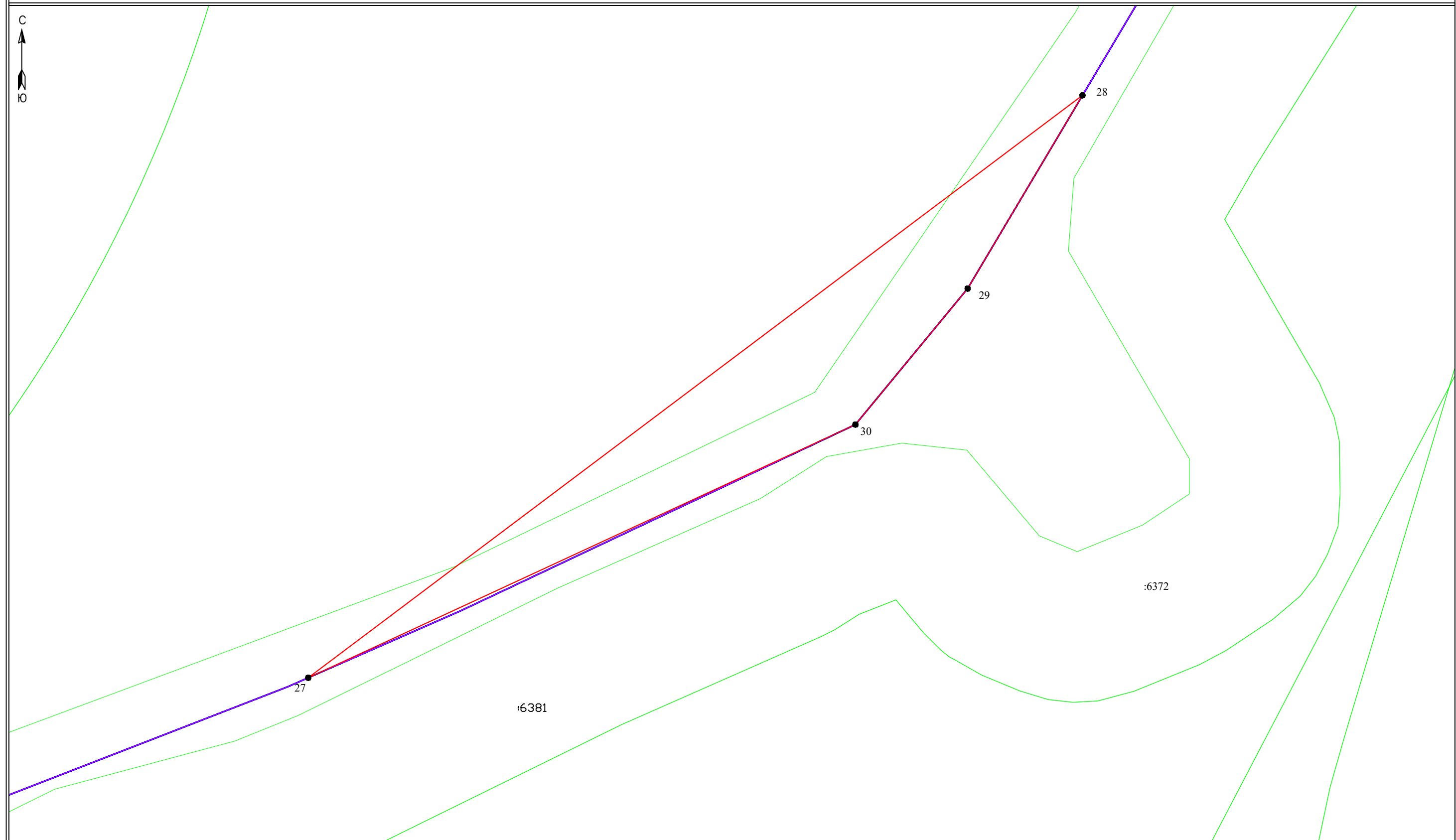
Условные обозначения:

- 3 - обозначение характерных точек границы публичного сервитута
- (red line) - граница публичного сервитута
- (dashed line) - граница сооружения - ВЛ 110 кВ Колпинская-8 (кадастровый номер: 78:00:0000000:1351)
- (purple line) - граница муниципального образования по сведениям ЕГРН
- 78:40:1932902 - номер кадастрового квартала
- (blue line) - граница кадастрового квартала
- (green line) - граница земельного участка, сведения о котором содержатся в ЕГРН
- :39 - обозначение земельного участка, сведения о котором содержатся в ЕГРН

Подпись _____



Дата " 14 " декабря 2022 г



Масштаб 1:500

- Условные обозначения:**
- 3 - обозначение характерных точек границы публичного сервитута
 - граница публичного сервитута
 - - граница сооружения - ВЛ 110 кВ Колпинская-8 (кадастровый номер: 78:00:0000000:1351)
 - граница муниципального образования по сведениям ЕГРН
 - 78:40:1932902** - номер кадастрового квартала
 - граница кадастрового квартала
 - граница земельного участка, сведения о котором содержатся в ЕГРН
 - :39** - обозначение земельного участка, сведения о котором содержатся в ЕГРН

Подпись _____



Дата "14" декабря 2022 г